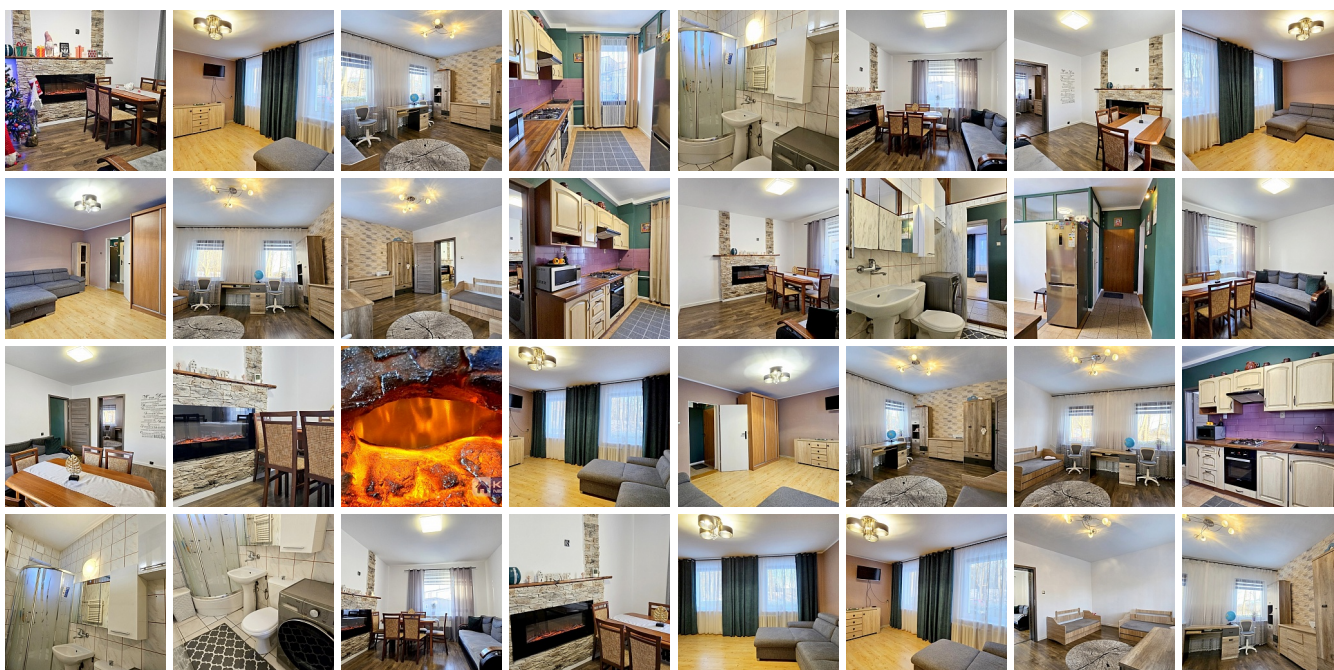


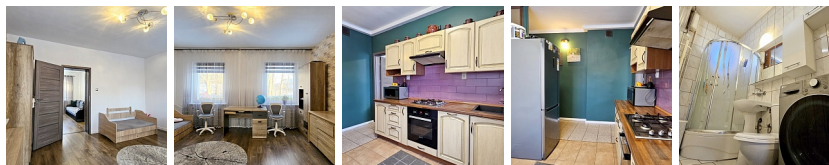
## DOM NA SPRZEDAŻ

liczba pokoi: 3, pow. całkowita: 65 m<sup>2</sup>, pow. działki: 798 m<sup>2</sup>,

Goleniów

Cena **447 000** zł





<https://www.kerner-nieruchomosci.pl>

**PROMOCJA ŚWIĄTECZNA -18.000 ZŁ\***. Polecamy Państwu **Dom Wolnostojący (parter)** o powierzchni użytkowej: **57 m<sup>2</sup>**, na działce o powierzchni: 798 m<sup>2</sup> (**399 m<sup>2</sup>** jako udział 50/100) w **Goleniowie**. **Lokal mieszkalny po remoncie**, składający się z **salonu, 2 sypialni, kuchni z jadalnią, łazienki z WC oraz korytarza**. **Dodatkowo przynależy udział wynoszący 50/100 we własności części wspólnych budynku (korytarz, klatka schodowa) i gruntu (działki)**. W salonie oraz sypialniach na podłogach położone są: panele podłogowe; ściany gładzone, malowane. **W salonie znajduje się nowoczesny, funkcjonalny kominek, wprowadzając cudowną atmosferę, nastrój (w szczególności zimą w okresie świątecznym) i ciepło jego mieszkańców**. Łazienka z WC, wykończona glazurą i terakotą; wyposażenie: kabina prysznicowa, szafki łazienkowe z lustrem, umywalka, grzejnik drabinkowy oraz pralka. W kuchni na podłodze terakota; ściany: gładzone malowane oraz pas glazury; wyposażenie: meble kuchenne, kuchenka gazowa z piekarnikiem, zmywarka, okap, kuchenka mikrofalowa W przedpokoju na podłodze: terakota; ściany: gładzone, malowane. **Okna PVC. Ogrzewanie oraz źródło c.w.: piec c.o. na paliwo stałe. W salonie kominek elektryczny. Do mieszkania przynależy piwnica. Media: prąd, woda, kanalizacja miejska, szybki internet (światłowód)**. Teren wokół domu zagospodarowany. **Obok domu znajdują się: budynki gospodarcze (przynależą 3 pomieszczenia), garażowy oraz wiata. Mieszkanie po remoncie, gotowe do zamieszkania. Polecamy z uwagi na lokalizację, układ (dwustronne, rozkładowe), brak opłat do zarządcy (mieszkanie beczynszowe), lokatę kapitału jako inwestycję w nieruchomości, możliwości zarobkowe (wynajem) oraz atrakcyjną cenę do negocjacji**. Polecamy i Zapraszamy na Prezentację.

**\*447.000 ZŁ, zamiast 465.000 ZŁ, jako najniższa cena z 30 dni przed obniżką. Oferta ważna do dn. 31/12/2023 r. godz. 23.59.**



**NA SPRZEDAŻ**

**PARTER DOMU**

PROMOCJA  
ŚWIĄTECZNA

447,000 Zł

ZAMIAST

~~465.000 Zł~~

RABAT

**-18.000 Zł**



WWW.KERNER-NIERUCHOMOSCI.PL

**DODATKOWO:**

- DZIAŁKA
- GARAŻ
- WIATA
- 3 POMIESZCZENIA
- GOSPODARCZE



**DZWOŃ**

**TERAZ**



**500700758**

**SZCZEGÓŁY:**

- PARTER DOMU
- 3 POKOJE
- KUCHNIA
- ŁAZIENKA
- KORYTARZ
- PIWNICA

447.000 Zł, ZAMIAST 465.000 Zł, jako najniższa cena z 30 dni przed obniżką.  
Oferta ważna do dn. 31/12/2023 r. godz. 23.59.

**Wirtualny Spacer | Home Tour VR 360:**

[https://www.kerner-nieruchomosci.pl/wirtualne\\_spacery/mieszkanie\\_sprzedaz\\_goleniow\\_2/index.html](https://www.kerner-nieruchomosci.pl/wirtualne_spacery/mieszkanie_sprzedaz_goleniow_2/index.html)

Na chwilę obecną, przedmiotowa nieruchomość nie posiada "Świadectwa charakterystyki energetycznej", jednakże Sprzedający zobowiązuje się do sporządzenia (uzyskania) i przekazania niniejszego dokumentu najpóźniej do dnia jej zbycia (sprzedaży), zamiany lub wynajmu.

KERNER NIERUCHOMOŚCI

mgr Dawid Kerner

72-100 Goleniów

ul. Konstytucji 3 Maja 51/3a

Mobile GSM: 500 700 758

<https://www.kerner-nieruchomosci.pl>

**Nieruchomości Goleniów**

**| Sprzedaj Nieruchomość**

**| Kup Nieruchomość**

Symbol	25531/KRN/DS	Rodzaj nieruchomości	DOM
Rodzaj transakcji	SPRZEDAŻ	Status	oferta nieaktualna
Rodzaj rynku	WTÓRNY	Cena	447 000 PLN
Stara cena	465 000 PLN	Cena za m2	6 877 PLN
Cena negocjowana	JEST	Kraj	POLSKA

Województwo	ZACHODNIOPOMORSKIE	Powiat	goleniowski
Gmina	Goleniów	Miejscowość	Goleniów
Kod pocztowy	72-100	Obręb geodezyjny	0010, GOLENIÓW-10
Okolica	lasy	Położenie	MIASTO
Budynki w sąsiedztwie	WOLNOSTOJĄCE DOMY JEDNORODZINNE, OSIEDLE DOMÓW WIELORODZINNYCH	Powierzchnia całkowita	65 m <sup>2</sup>
Powierzchnia działki	798 m <sup>2</sup>	Zagospodarowanie działki	ZABUDOWA, NASADZENIA
Powierzchnia użytkowa	57 m <sup>2</sup>	Forma własności działki	WSPÓŁWŁASNOŚĆ
Udział w działce	UDZIAŁ	Wartość udziału w działce	60/100
Rodzaj domu	PARTER DOMU	Przeznaczenie	MIESZKALNE
Rodzaj budynku	DOM	Standard	BARDZO DOBRY
Stan budynku	DOBRY	Konstrukcja budynku	MUROWANA
Materiał ścian	CEGLA	Rodzaj stropu	DREWNIANY
Technika budowy	TRADYCYJNA	Liczba łazienek	1
Stan łazienki	DOBRY	Wyposażenie łazienki	PEŁNE
Droga dojazdowa	GŁÓWNA DROGA	Rodzaj nawierzchni	ASFALTOWA - KOSTKA
Liczba pokoi	3	Liczba sypialni	2
Liczba pięter [wliczając parter]	2	Umeblowanie	CZĘŚCIOWE
Źródło c.w.	BOJLER ELEKTRYCZNY, PIEC WĘGLOWY	Ogrzewanie	C.O. WĘGLOWE
Podpiwniczenie /piwnica	PIWNICA	Dostępne sieci	energetyczna, wodno- kanalizacyjna, światłowodowa
Forma własności	ODRĘBNA WŁASNOŚĆ	Energia elektryczna	JEST
Podłączony wodociąg	JEST	Podłączona kanalizacja	JEST
Rodzaj kanalizacji	MIEJSKA	Źródło wody	WODA MIEJSKA
Internet	JEST	Telewizor	JEST
Telewizja kablowa	JEST	Lodówka	JEST
Pralka	JEST	Piekarnik	JEST
Zmywarka	JEST	Kuchnia gazowa	JEST
Rodzaj okien	PLASTIKOWE	Pokrycie dachu	DACHÓWKA CEMENTOWA
Kształt dachu	DWUSPADOWY	Poddasze	UŻYTKOWE
Rodzaj podłogi	PANELE, TERAKOTA	Rodzaj ogrodzenia	METALOWE, SIATKA
Ogrodzenie	PEŁNE	Czy jest KW	JEST
Licznik prądu	JEST	Wodomierz	JEST
Garaż	JEST	Typ garażu	WOLNOSTOJĄCY
Miejsz garażowych	1	Ogródek	JEST

Garderoba	JEST	Pomieszczenie gospodarcze	JEST
Udogodnienia dla inwalidów	JEST	Najbliższe SPA	900 m
Najbliższy basen	300 m	Najbliższy park	200 m
Najbliższy las	100 m	Najbliższe morze	49 km
Najbliższa łąka	100 m	Najbliższa rzeka	100 m
Najbliższa linia brzegowa	49 km	Najbliższe jezioro	7 km
Najbliższy sklep	100 m	Najbliższa przychodnia	800 m
Najbliższy żłobek	400 m	Najbliższe przedszkole	400 m
Najbliższa Szkoła Podstawowa	500 m	Najbliższa szkoła średnia	900 m
Najbliższa stacja PKP	400 m	Najbliższy przystanek PKS	20 m
Najbliższe lotnisko	6 km	Najbliższa przystań promowa	49 km
Najbliższa marina	7 km	Komunikacja miejska	20 m
Posterunek policji	900 m	Straż Pożarna	800 m
Najbliższy hipermarket	400 m	Najbliższa apteka	400 m
Najbliższy lokal gastronomiczny	400 m	Najbliższa stacja paliw	600 m
Nr Licencji	21221	Sieć LAN	JEST
Najbliższa plaża	7 km	Najbliższe kino	900 m
Najbliższy teatr	900 m	Najbliższa kawiarnia	400 m
Najbliższy klub fitness	900 m	Najbliższa siłownia	900 m
Najbliższy szpital	1 km	Najbliższy hotel	500 m
Najbliższy bankomat	400 m	Najbliższy bank	400 m
Najbliższa poczta	900 m	Najbliższy plac zabaw	200 m
Wyposażenie łazienki (wykaz)	PRYSZNIC, WC, GRZEJNIK DRABINKOWY, SZAFKA, LUSTRO, UMYWALKA, OKNO	Kuchenka mikrofalowa	JEST
Rolety	JEST	Żaluzje	JEST

 Dawid Kerner GSM: 500 700 758  
biuro@kerner-nieruchomosci.pl

Więcej ofert na stronie [www.kerner-nieruchomosci.pl](http://www.kerner-nieruchomosci.pl)